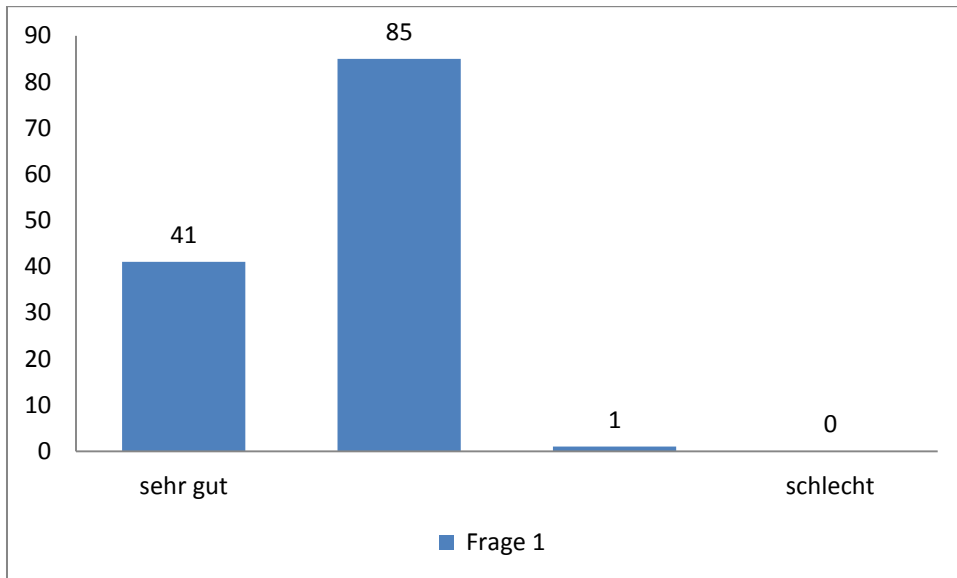
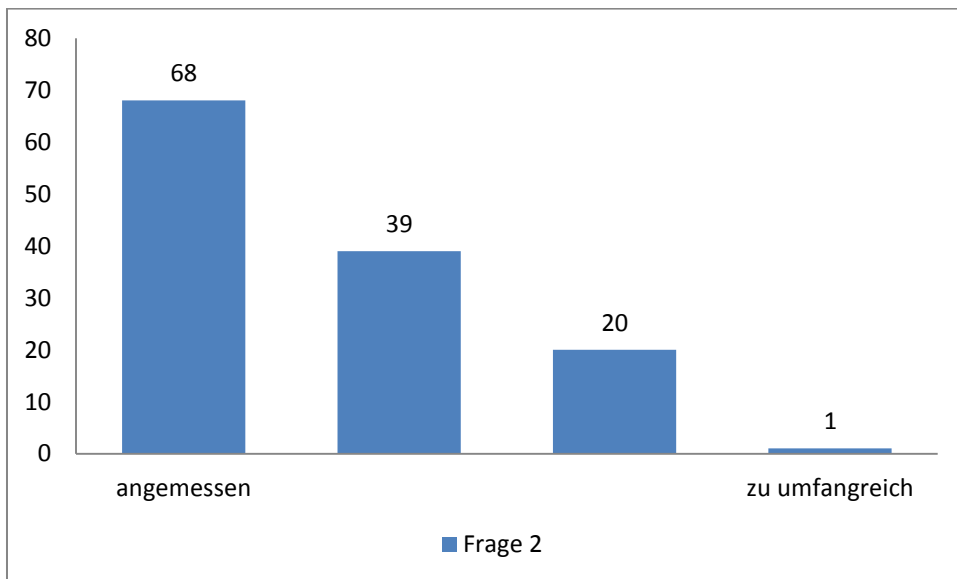


## Ese-Evaluation 2012/2013

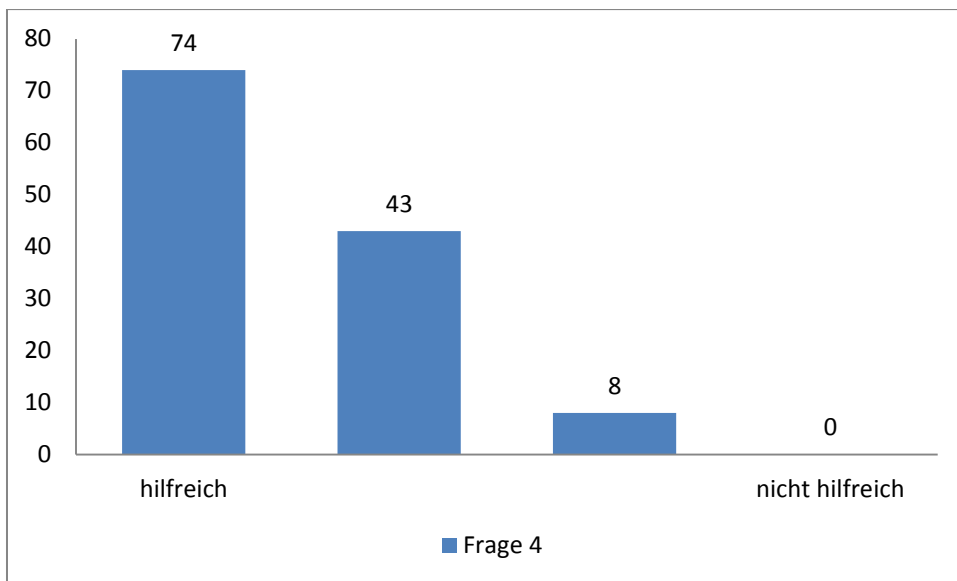
Wie gut war der Ablauf strukturiert?



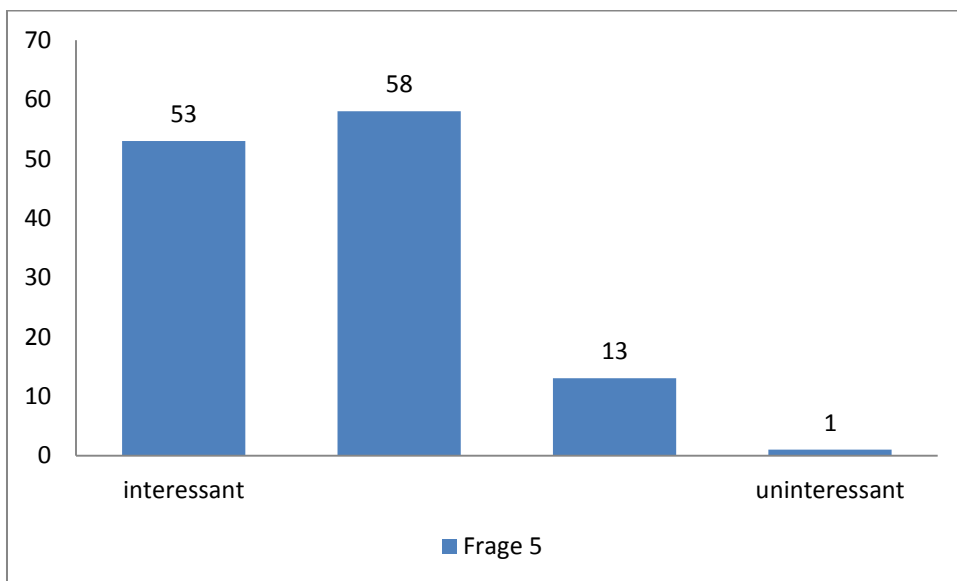
Wie waren die Vorträge bezüglich des Informationsgehalts?



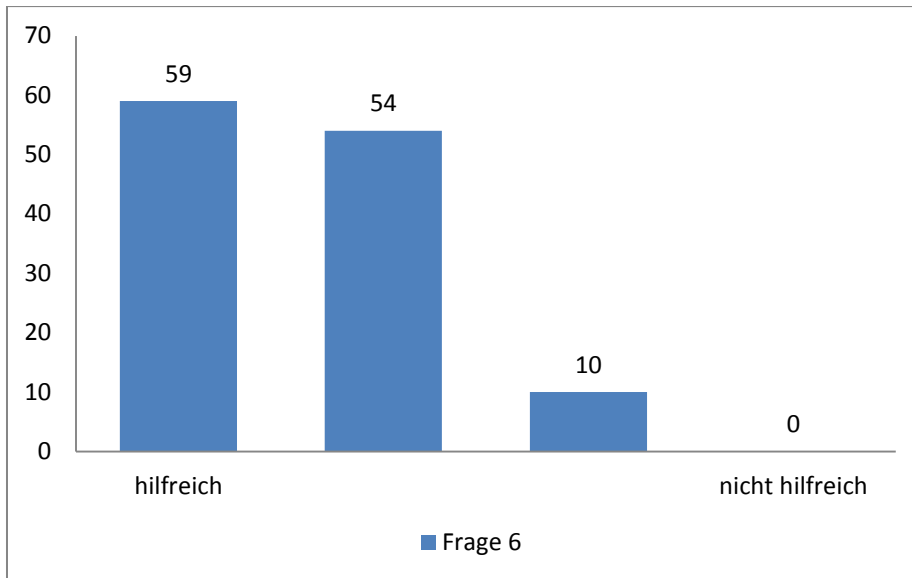
### Wie war der Fächervortrag?



### Wie war der FSI-Vortrag?

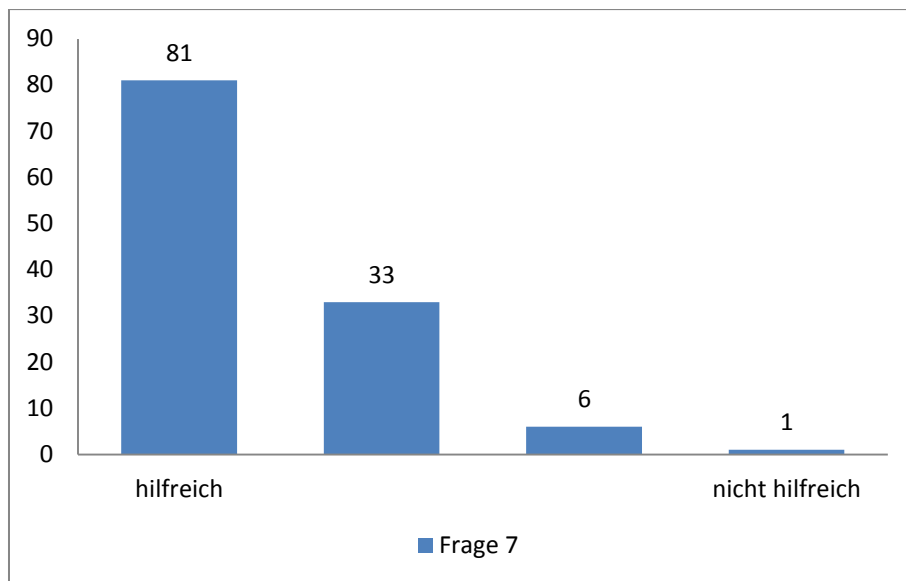


## Wie war der Cip-Vortrag?

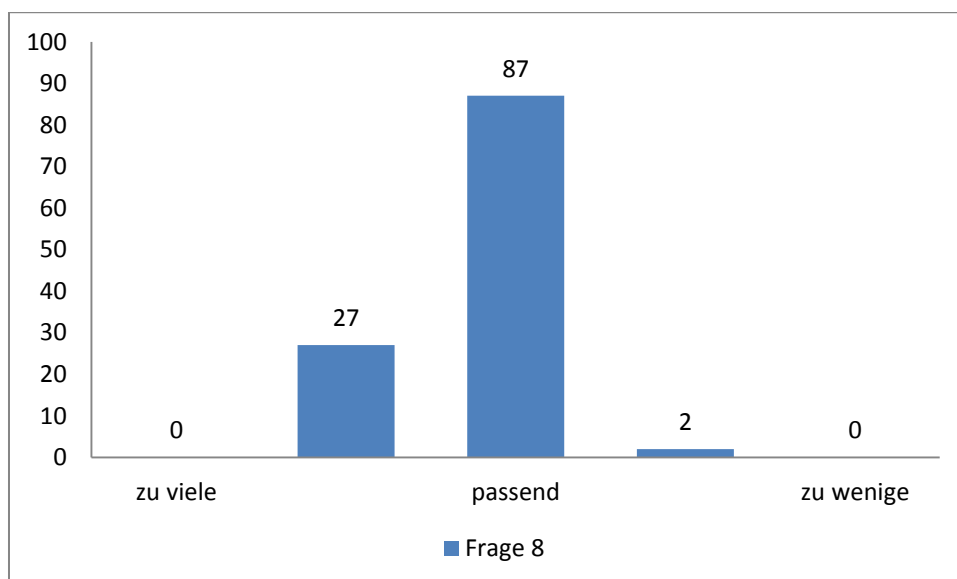


- Zu wenig CIP
- Zu wenig über Gremien
- 1-2 Sätze zu Vorlesungen der höheren Semester
- Einführung des Dekan zu lange
- Überschneidungen bei unterschiedlichen Rednern
- Manchmal zu schnell
- Vortrag über Spätere Semester zu umfangreich
- Zu ausführlich
- Zu viel Werbung

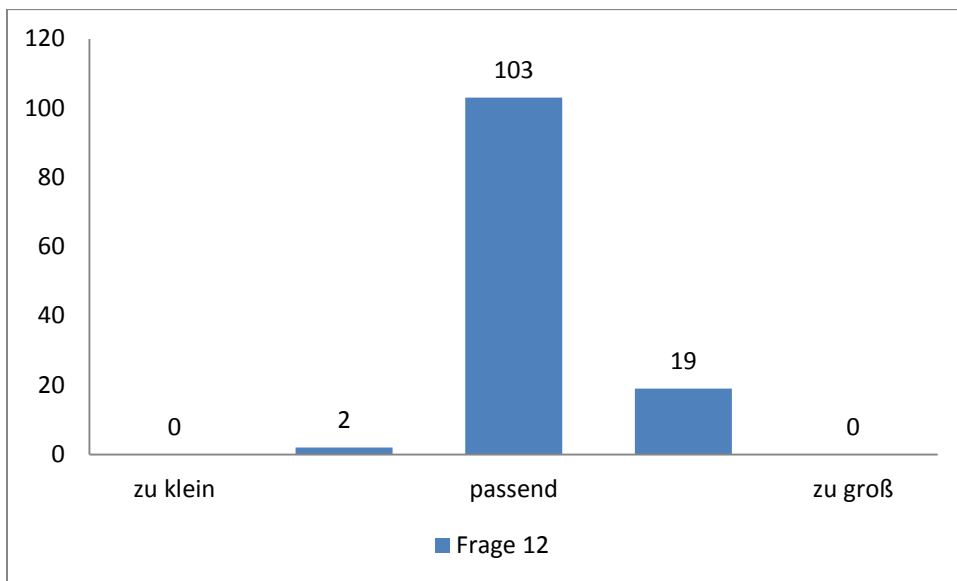
## Wie war die anschließende Uniführung?



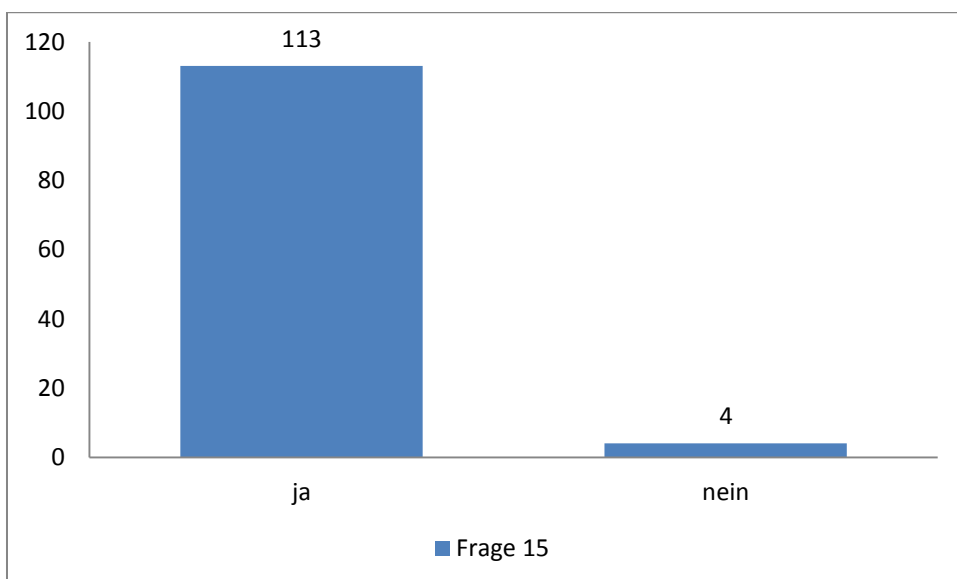
## Enthält das Ersti-Infoheft auf den ersten Blick alle nötigen Informationen?



War die Gruppengröße bei der Campus-Führung angemessen?

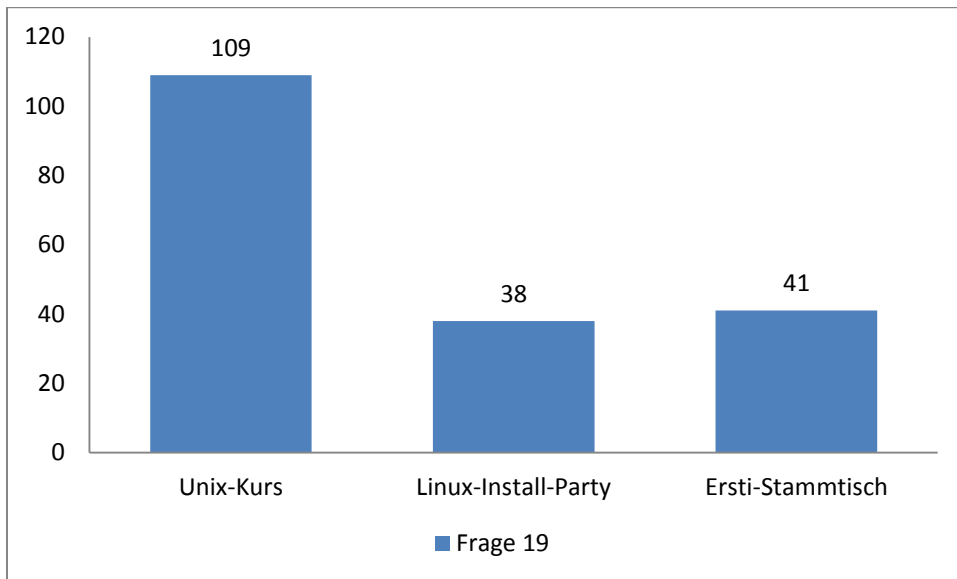


Gab es ausreichend Veranstaltungen?

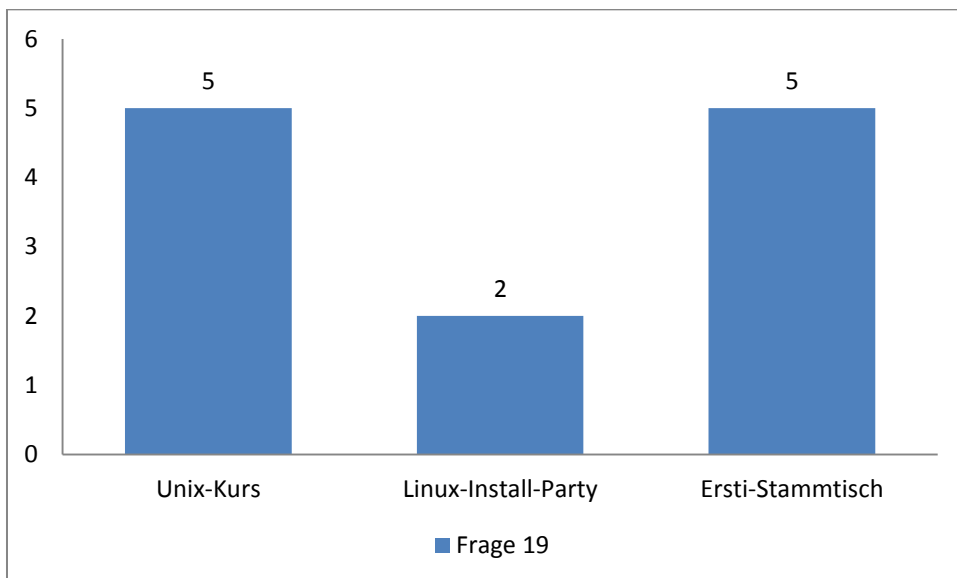


- Eine Bekanntmachung der FSI-Informatik im Mathe-Rep
- Univis-Kurs

## An welchen Veranstaltungen hast du Interesse?



## Master



Inwieweit hat die Veranstaltung dazu beigetragen, einen Überblick über dein Studium zu bekommen?

- Raumaufteilung
- Fächer

- Cips
- Prüfungen
- Campus
- Motivation
- Wichtige Anlaufstellen
- Kommilitonen
- Prüfungsablauf und Übungen
- Stundenplan sehr hilfreich
- Zu viele Fachausdrücke, die nicht erklärt werden

Wie wirkt die Fachschaft auf dich?

- Nett
- Kompetent
- Freundlich
- Hilfsbereit
- Engagiert
- Gute Soft Skills
- Geduldig
- Humorvoll
- Locker
- Motiviert

- Ein wenig chaotisch
- Zu überengagiert

Was erwartest du von der Fachschaft?

- Hilfe im Studium
- Offenes Ohr
- Verständnis
- Empathie
- Einsatz und Leistung
- Hilfe bei der Prüfungsvorbereitung

- Altklausuren
- Partys
- Kontakte zu älteren Semestern
- Hilfe bei Modulwahl
- Ein Gefühl der Koordination
- Interessante Veranstaltungen
- Fachkenntnis
- Umfragen zu passenden Zeitpunkten
- Freibier
- Durchsetzung von wichtigen Themen (Beiträge usw.)
- Kekse
- Raum zum Rumgammeln
- Einsatz fürs Semesterticket

Welche Informationen fehlen dir noch?

- SSH-Login
- Stundenplanerstellung
- 2 Fach-Bachelor
- WLAN
- Übungsabgabe → Wann, Wie?
- Informationen über das Praktikum
- Fach und Fakultätsübergreifende Infos
- Hilfsbereitschaft bei komplexen Problemen
- Raumplan
- Tutorenstellen

Welche Fragen hast du noch in Bezug auf die Veranstaltung?

- Nebenfächer
-